



**PRZEDSIĘBIORSTWO „INWESTBUD” SP. Z O.O.**

ul. Jaworowa 15a, 58-306 Wałbrzych

tel. 74 664 92 80

e-mail: [biuro@inwestbud.biz](mailto:biuro@inwestbud.biz)

KRS: 0000125905 NIP 886-000-58-28

PEKAO S.A. nr 46 1240 1952 1111 0010 5154 4763

Kapitał zakładowy spółki – 100 000 zł

## PROJEKT TECHNICZNY / WYKONAWCZY

INWESTOR	<b>Prokuratura Regionalna we Wrocławiu ul. Piłsudskiego 76/78, 50-020 Wrocław</b>
NAZWA ZAMIERZENIA BUDOWLANEGO	<b>Remont sieni przejazdowej w budynku Prokuratury Regionalnej we Wrocławiu przy ul. Piłsudskiego 76/78</b>
ADRES, KATEGORIA OBIEKTU BUDOWLANEGO	<b>ul. Piłsudskiego 76/78, 50-020 Wrocław Kategoria obiektu budowlanego: XII</b>
POZOSTAŁE DANE ADRESOWE	<b>Nazwa jednostki ewidencyjnej: Wrocław Nazwa i numer obrębu ewidencyjnego: obręb Stare Miasto Numery działek ewidencyjnych: dz. nr 26</b>

ZESPÓŁ AUTORSKI	IMIĘ I NAZWISKO	SPECJALNOŚĆ I NUMER UPRAWNIEŃ BUDOWLANYCH	ZAKRES OPRACOWANIA	DATA OPRACOWANIA	PODPIS
Projektant	<b>mgr inż. arch. Krzysztof M. Jasiak</b>	Uprawniony do projektowania w specjalności architektonicznej bez ograniczeń <b>decyzja NBP.V-7342/3/94/98</b>	<b>Specjalność architektoniczna</b>	<b>24.06.2024r.</b>	
Projektant	<b>mgr inż. Magdalena Budka</b>	Uprawnienia budowlane w specjalności konstrukcyjno-budowlanej do projektowania i do kierowania robotami budowlanymi bez ograniczeń <b>Nr ewid. 65/DOŚ/07 DOŚ/BO/0598/07</b>	<b>Specjalność budowlana</b>	<b>24.06.2024r.</b>	

Wałbrzych, 24.06.2024r.

Egz.

## CZĘŚĆ OPISOWA

1.	ZAKRES OPRACOWANIA .....	8
2.	PODSTAWA OPRACOWANIA .....	8
3.	ROZWIĄZANIA KONSTRUKCYJNE OBIEKTU BUDOWLANEGO .....	8
4.	GEOTECHNICZNE WARUNKI I SPOSÓB POSADOWIENIA OBIEKTU BUDOWLANEGO .....	8
5.	DOKUMENTACJA GEOLOGICZNO-INŻYNIERSKA .....	8
6.	ROZWIĄZANIA KONSTRUKCYJNO-MATERIALOWE WEWNĘTRZNYCH I ZEWNĘTRZNYCH PRZEGRÓD BUDOWLANYCH	8
6.1.	BRAMY KUTE (OD STRONY UL. PIŁSUDSKIEGO I DZIEDZIŃCA) .....	8
6.2.	SIEŃ PRZEJAZDOWA .....	11
7.	ROZWIĄZANIA NIEZBĘDNYCH ELEMENTÓW WYPOSAŻENIA BUDOWLANO-INSTALACYJNEGO, W SZCZEGÓLNOŚCI INSTALACJI I URZĄDZEŃ BUDOWLANYCH .....	14
8.	DANE DOTYCZĄCE WARUNKÓW OCHRONY PRZECIWPOŻAROWEJ, STOSOWNIE DO ZAKRESU PROJEKTU .....	14
9.	CHARAKTERYSTYKA ENERGETYCZNA BUDYNKU .....	14
10.	UWAGI KOŃCOWE .....	14

## CZĘŚĆ RYSUNKOWA

Rys. 1	- Plan sytuacyjny
Rys. 2	- Rzut przyziemia
Rys. 3	- Zestawienie ślusarki
Rys. 4	- Elewacja południowa frontowa
Rys. 5	- Elewacja północna
Rys. 6	- Wtórna hydroizolacja pozioma w murze - iniekcja grawitacyjna

## OŚWIADCZENIE

Niniejsze opracowanie jest sporządzone zgodnie z zawartą umową, kompletne z punktu widzenia celu, któremu ma służyć i może zostać skierowane do realizacji.

## **1. ZAKRES OPRACOWANIA**

Zakres opracowania obejmuje remont i konserwację sieni przejazdowej w budynku Prokuratury Regionalnej przy ul. Piłsudskiego 76/78 we Wrocławiu.

## **2. PODSTAWA OPRACOWANIA**

- Zlecenie i uzgodnienia z Inwestorem,
- Projekt architektoniczno-budowlany,
- Obowiązujące normy i przepisy.

## **3. ROZWIĄZANIA KONSTRUKCYJNE OBIEKTU BUDOWLANEGO**

Budynek zlokalizowany jest na terenie tzw. Przedmieścia Świdnickiego, przy ul. Piłsudskiego, w ciągu zabudowy zwartej, na działce nr 26 AM obręb Stare Miasto.

Obiekt składa się z 3 wyodrębnionych przestrzennie brył:

- budynek frontowy 4-kondygnacyjny, wzdłuż ul. Piłsudskiego, na planie prostokąta z 2 ryzalitami bocznymi oraz wystającą półokrągłą klatką schodową, kryty dachem dwuspadowym łamanym (pseudomansard) z 3 szczytami w kondygnacji poddasza, podpiwniczony.
- łącznik 4-kondygnacyjny wzdłuż wschodniej granicy działki kryty dachem łamanym (pseudomansard), z górną częścią pulpitową, podpiwniczony.
- budynek tylny, 4-kondygnacyjny, kryty dachem trójspadowym, podpiwniczony.

Obiekt jest jednorodny i pozostaje w swoim pierwotnym kształcie od chwili wzniesienia.

Budynek posiada konstrukcję murowaną, stropy masywne. Główna klatka schodowa żelbetowa lub stal obetonowana, tylna stalowa.

Dachy drewniane różnych typów, kryte dachówką różnych typów, blacha i papą.

Stołarka okienna - drewniana

Zewnętrzna stolarka drzwiowa - drewniana, bramy stalowe.

Przedmiotowy budynek jest wymieniony w „Wykazie zabytków architektury i budownictwa” pod nr 564. Teren i budynek jest również objęty ochroną konserwatorską na mocy zapisów Miejscowego Planu Zagospodarowania Przestrzennego.

## **4. GEOTECHNICZNE WARUNKI I SPOSÓB POSADOWIENIA OBIEKTU BUDOWLANEGO**

Nie dotyczy, nie wprowadza się zmian w tym zakresie.

## **5. DOKUMENTACJA GEOLOGICZNO-INŻYNIERSKA**

Nie dotyczy, nie wprowadza się zmian w tym zakresie.

## **6. ROZWIĄZANIA KONSTRUKCYJNO-MATERIALOWE WEWNĘTRZNYCH I ZEWNĘTRZNYCH PRZEGRÓD BUDOWLANYCH**

Przegrody zewnętrzne - nie wprowadza się zmian.

Projekt obejmuje remont sieni przejazdowej w budynku. Poniżej określono zakres objęty opracowaniem:

### **6.1. BRAMY KUTE (OD STRONY UL. PIŁSUDSKIEGO I DZIEDZIŃCA)**

Przeprowadzone oględziny wykazały, że na bramach występują wyraźne ślady postępującej degradacji i erozji. Na metalowych elementach występują liczne (miejscami rozległe) ogniska korozji, a powłoki malarskie w kolorze ciemnografitowym są zabrudzone kurzem, tłuszczem i spęcherzone na skutek utraty przyczepności. W miejscach odłoniętych widoczne są również pozostałości podkładu antykorozyjnego. Stwierdzono obecność odkształceń i uszkodzeń mechanicznych elementów metalowych.

Celem remontu jest przywrócenie wszystkim elementom odpowiednich parametrów technicznych, walorów estetycznych i architektonicznych tak istotnych w przypadku obiektów zabytkowych.

Remont powinien zostać przeprowadzony zgodnie ze standardami konserwatorskimi i uwzględniać możliwie najpełniejsze odtworzenie stanu pierwotnego, likwidację efektów niewłaściwie prowadzonych renowacji, odnowienie i zabezpieczenie elementów do tej pory niepoddanych remontowi przed negatywnymi oddziaływaniami czynników środowiskowych.

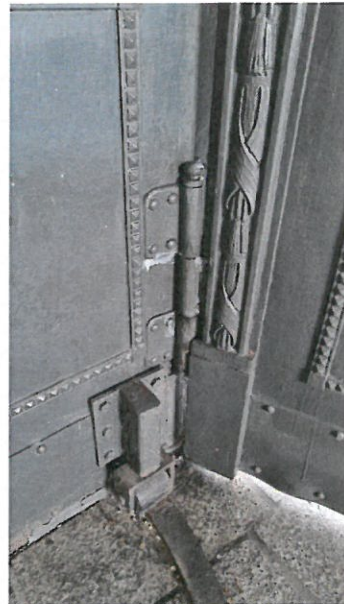




Fot. 1



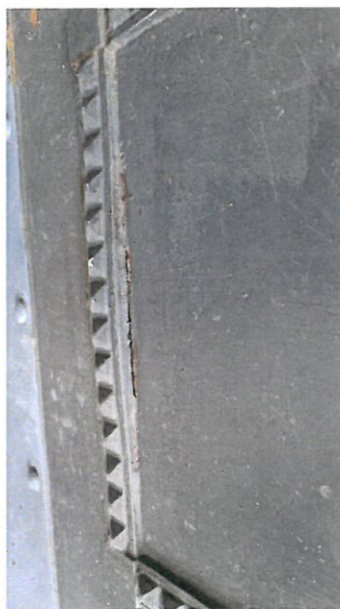
Fot. 2



Fot. 3



Fot. 4



Fot. 5



Fot. 6



Fot. 7



Fot. 8





Fot. 9



Fot. 10

## PRZYJĘTE ROZWIĄZANIA

### ➤ ŚLUSARKA DRZWIOWA

- a. Zabezpieczyć otoczenie bramy przed przypadkowym uszkodzeniem.
- b. Za pomocą szlifierki kątowej z tarczą ścierną lub szczotką drucianą, usunąć rdzę z powierzchni bramy.
- c. Oczyszczyć ręcznie szczotką drucianą trudno dostępne miejsca.
- d. Po oczyszczeniu, przemyć powierzchnię rozpuszczalnikiem, aby usunąć resztki rdzy i brudu.
- e. Ostrożnie odciąć lub usunąć skorodowane elementy za pomocą szlifierki kątowej lub piły do metalu.
- f. Użyć wiertarki, aby usunąć nity lub śruby, które mocują uszkodzone elementy.
- g. Wykonać nowe elementy z odpowiedniego materiału (stal kuta), zgodnie z oryginalnym wzorem i wymiarami. (Jeśli brama ma skomplikowane zdobienia, może być konieczne skontaktowanie się z kowalem artystycznym, aby odtworzyć oryginalne wzory).
- h. Dopasować nowe elementy do istniejącej struktury bramy.
- i. Przyspawać nowe elementy na miejsce, upewniając się, że są one solidnie zamocowane i dobrze dopasowane do reszty bramy.
- j. Dokonać wymiany / uzupełnień uszczelnień przyszybowych,
- k. Po zamocowaniu nowych elementów, całą powierzchnię bramy dokładnie pokryć podkładem antykorozyjnym.
- l. Należy się upewnić, czy podkład jest nałożony równomiernie i dociera do wszystkich zakamarków.
- m. Jeśli na powierzchni bramy są nierówności lub ubytki, należy je wypełnić szpachlą metalową.
- n. Po wyschnięciu szpachli, wygładzić powierzchnię papierem ściernym.
- o. Nałożyć warstwę farby nawierzchniowej, odpowiedniej do metalu i przeznaczonej do użytku zewnętrznego. Zaleca się nałożenie co najmniej dwóch warstw farby, aby zapewnić trwałą ochronę przed korozją. Kolor określony poniżej.
- p. Po wyschnięciu farby, sprawdzić całą bramę pod kątem ewentualnych defektów w malowaniu.
- q. Na obu bramach wymienić osłony przewodów elektrycznych do systemu otwierania drzwi na rury stalowe malowane w kolorze ślusarki.

### ➤ KOLORYSTYKA

Kolory przyjęto na podstawie wcześniejszych uzgodnień z konserwatorem zabytków mających miejsce podczas remontu budynku realizowanego na podstawie pozwolenia na budowę nr 64/08 z dnia 11.07.2008r.

- Ślusarkę malować wg wzornika kolorów: RAL 7022



## 6.2. SIEŃ PRZEJAZDOWA

### a) wystrój sztukatorski



Fot. 11



Fot. 12



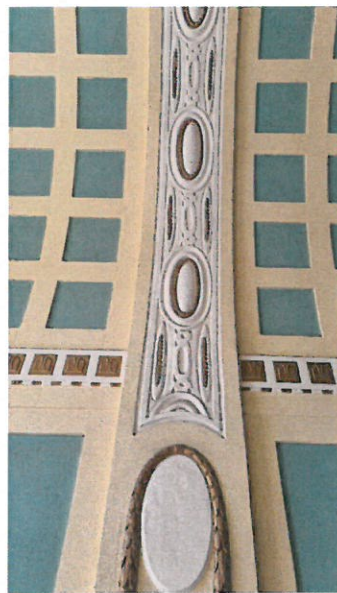
Fot. 13



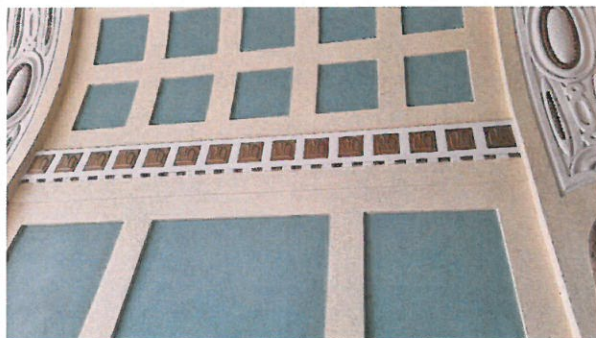
Fot. 14



Fot. 15



Fot. 16



Fot. 17



Fot. 18



## PRZYJĘTE ROZWIĄZANIA

### ➤ WYSTRÓJ SZTUKATORSKI

- a. Całość oczyścić z kurzu, pyłu i brudu.

### ➤ COKÓŁ KAMIENNY

- a. Oczyścić całość cokołu,
- b. Usunąć spęcherzone, zmurzone, łuszczące się fragmenty,
- c. Wykonać zabieg odsalania zawilgoconego i zasolonego fragmentu przy wejściu metodą migracji soli do rozszerzonego środowiska.
- d. W obszarze ścian przy bramach wykonać izolację poziomą zabezpieczającą przed kapilarnym podciąganiem wilgoci/przepona pozioma ścian
- e. Uzupelnąć zdegradowany fragment cokołu, w miejscu zaciekania rury spustowej od strony elewacji frontowej - przy pomocy wstawki kamiennej dobranej kolorystycznie i fakturalnie do oryginału
- f. Wykonać miejscowe uzupełnienia przy pomocy zaprawy imitującej kamień. Planowane będzie użycie indywidualnie przygotowywanej zaprawy. Zastosowane kruszywo będzie naśladować strukturę i teksturę oryginału. Zaprawa wykonana będzie na bazie białego cementu zarabianego dyspersją akrylową (Primal AC 33), barwiona w masie przy pomocy pigmentów mineralnych.
- g. Wykonać przywrócenie gładkiej faktury na powierzchni kamienia.
- h. Dokonać scalenia kolorystycznego całości.

- b) izolacja pozioma zabezpieczająca obszar ścian przy bramach przed kapilarnym podciąganiem wilgoci/przepona pozioma ścian



Fot. 19



Fot. 20

## PRZYJĘTE ROZWIĄZANIA

### ➤ IZOLACJA POZIOMA

- a. Wykonać skucie tynku w miejscach spęcherzeń i rozwarstwień,
- b. Umyć partie ściany przy pomocy wody pod ciśnieniem w celu usunięcia łuszczącej się farby elewacyjnej oraz resztek skutego materiału,
- c. W jednej linii równoległej do powierzchni posadzki co 10 - 15cm w zależności od stopnia zasolenia murów wiercić otwory iniekcyjne o średnicy 20 mm i na głębokość grubości murów minus 5cm oraz pod kątem 15 - 30 stopni

- d. Otwory przed właściwą iniekcją obligatoryjnie nawilżyć wodą w ilości około 0,5l na otwór (w zależności od pojemności otworu)
- e. Po upływie ok. 1 godziny od nawilżenia wprowadzić do otworów metodą grawitacyjną środek iniekcyjny składający się z wodnego roztworu specjalnego cementu i aktywatora krzemianowego, środek iniekcyjny jest jednocześnie środkiem zaślepiającym otwory
- f. Po iniekcji otwory iniekcyjne dodatkowo zrównać z licem muru przy użyciu szpachelki tym samym środkiem iniekcyjnym lecz o gęstszej konsystencji
- g. Przepona przeciwwilgociowa formuje się w murze do około 7-10 dni od iniekcji w zależności od temperatury murów.
- h. Wykonać uzupełnienia w tynku, przy użyciu odpowiednio dobranej konfekcjonowanej zaprawy wapienno-cementowej odtwarzając pierwotny układ dekoracji i faktur,
- i. Wykonać gruntowanie tynku przed malowaniem,
- j. Pomalować ścianę zgodnie z zatwierdzoną przez konserwatora zabytków kolorystyką przy użyciu wysokogatunkowych farb odwracalnych przeznaczonych do obiektów zabytkowych lub farb wapiennych,

**c) uzupełnienie fug w nawierzchni z kostki granitowej**

Pas środkowy - kostka granitowa rzędowa 18x20cm na podsypce piaskowej.  
Po bokach płyty granitowe promieniowane na podsypce piaskowej.



Fot. 21



Fot. 22



Fot. 23

**PRZYJĘTE ROZWIĄZANIA**

➤ **UZUPEŁNIENIE FUG W NAWIERZCHNI Z KOSTKI GRANITOWEJ**

- a. Usunąć z całej powierzchni kostki granitowej wszelkie zabrudzenia ziemię, piasek, pył. Do dokładnego umycia kostki, należy użyć myjki ciśnieniowej. W przypadku uporczywych zabrudzeń, użyj środka czyszczącego przeznaczonego do kamienia.
- b. Należy się upewnić, że kostki granitowe są stabilne i nieuszkodzone. W razie potrzeby wymienić uszkodzone kostki.
- c. Do wypełnienia szczelin kostki granitowej można wykorzystać wiele materiałów. Piasek, mączkę granitową, różnego rodzaju żwiry, mieszankę piasku z cementem, piasek polimerowy i fugę żywiczną.
- d. Posypać drobnym, suchym piaskiem powierzchnię ułożonej kostki. Używać piasku kwarcowego, który ma odpowiednią granulację (około 0,2-0,6 mm).
- e. Rozprowadzić piasek równomiernie po całej powierzchni.
- f. Użyć miotły z twardym włosiem, aby wnieść piasek w szczeliny między kostkami.
- g. Powtarzać proces, aż szczeliny będą całkowicie wypełnione.



- h. Po wypełnieniu fug usunąć nadmiar piasku z powierzchni kostki, aby pozostawić ją czystą.
- i. Delikatnie zraszać powierzchnię wodą za pomocą węża ogrodowego z dyszą rozpraszającą. Należy unikać silnego strumienia wody, który mógłby wypłukać piasek z fug. Proces ten pozwala piaskowi lepiej osadzić się i zapobiega późniejszemu osiadaniu.
- j. Sprawdzić, czy wszystkie fugi są dobrze wypełnione i czy powierzchnia jest równa.
- k. Podczas użytkowania należy unikać stosowania agresywnych środków chemicznych do czyszczenia kostki, które mogą wypłukiwać piasek.

**7. ROZWIĄZANIA NIEZBĘDNYCH ELEMENTÓW WYPOSAŻENIA BUDOWLANO-INSTALACYJNEGO, W SZCZEGÓLNOŚCI INSTALACJI I URZĄDZEŃ BUDOWLANYCH**

Projekt nie wprowadza zmian w zakresie wyposażenia instalacyjnego.

**8. DANE DOTYCZĄCE WARUNKÓW OCHRONY PRZECIWPOŻAROWEJ, STOSOWNIE DO ZAKRESU PROJEKTU**

Nie dotyczy, nie wprowadza się zmian w tym zakresie.

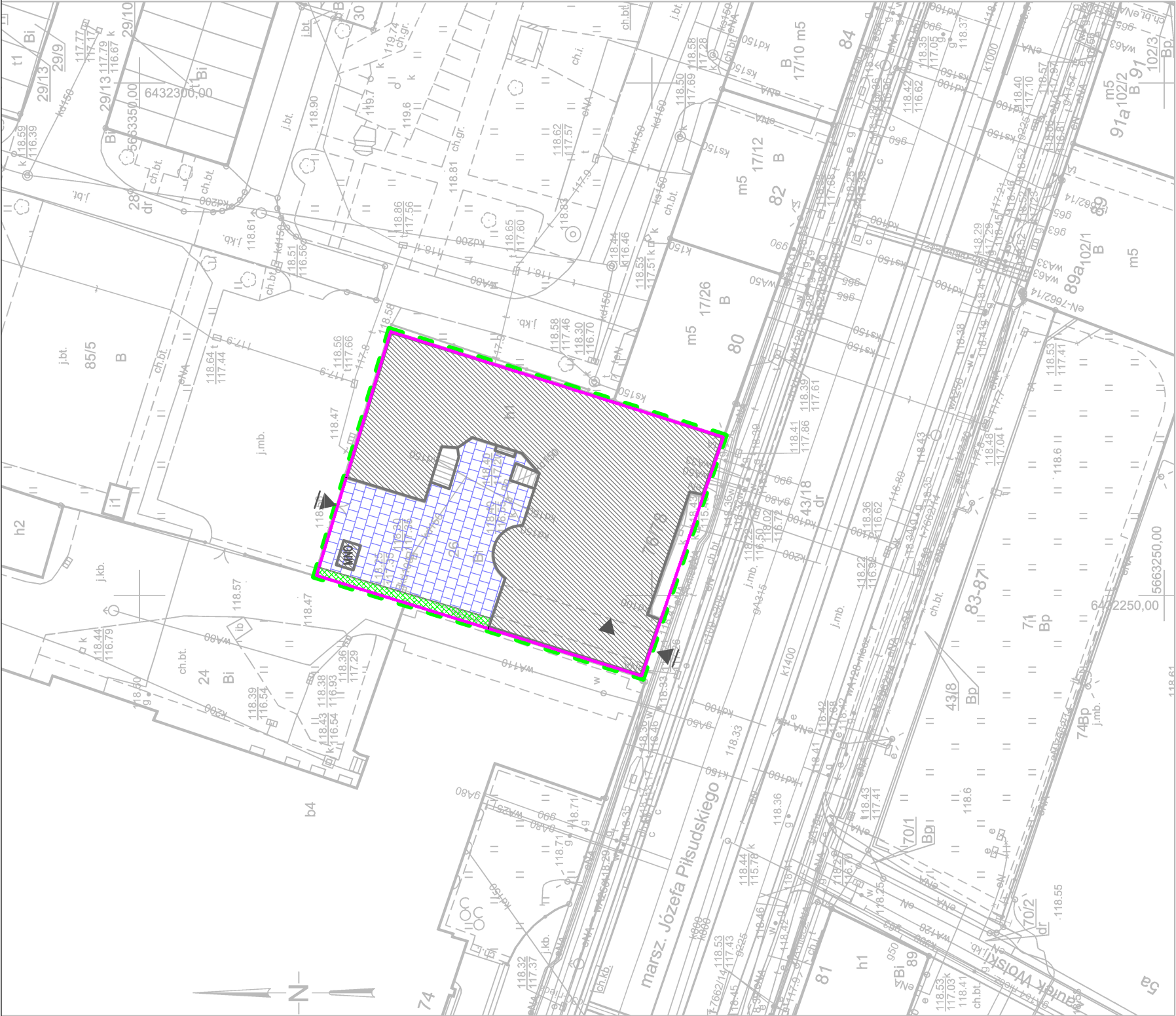
**9. CHARAKTERYSTYKA ENERGETYCZNA BUDYNKU**

Nie dotyczy, nie wprowadza się zmian w tym zakresie.

**10. UWAGI KOŃCOWE**

- Projektowane prace nie naruszają interesu osób trzecich w rozumieniu przepisów prawa budowlanego.
- Stosowane materiały budowlane winny posiadać wymagane atesty, odpowiednie certyfikaty, świadectwa dopuszczające wyroby do stosowania w budownictwie i odpowiadać warunkom wynikającym z obowiązujących PN. Wszystkie materiały należy stosować zgodnie z ich przeznaczeniem i wytycznymi producenta.
- Dopuszcza się stosowanie rozwiązań zamiennych jedynie za zgodą i aprobatą autorów projektu oraz Inwestora. Rozwiązania zamienne nie mogą pogorszyć założonych w projekcie walorów użytkowych i parametrów technicznych.
- Wszystkie wymiary, przed wykonaniem i zamówieniem elementów, należy sprawdzić na budowie.

Opracował:



LEGENDA:	
	– Zakres opracowania
	– Granica działki objętej opracowaniem = obszar oddziaływania
	– Istniejący obiekt objęty opracowaniem
	– Główne wejście do budynku
	– Istniejący wjazd na teren nieruchomości
	– Istniejący teren zielony
	– Istniejąca nawierzchnia z kostki granitowej
	– Istniejące miejsce na odpady

USTALENIA MIEJSCOWEGO PLANU ZAGOSPODAROWANIA TERENU -  
UCHWAŁA NR XVII.529/00 RADY MIEJSKIEJ WROCŁAWIA z dnia 20 stycznia 2000 roku.

1. Pozostawia się użytkowanie terenu, oznaczone na rysunku planu symbolem A4.10IS (w części graficznej A4.10US) przeznaczone dla Wojskowej Komendy Ubezpieczeniowej przy ul. Piłsudskiego 76/78.
2. Obiekt o którym mowa w ust. 1 znajduje się w konserwatorskim wykazie zabytków:  
1) dla w/w obiektu w przypadku remontu, modernizacji lub przebudowy wymagane jest zachowanie bryły budynku, formy i pokrycia dachu, podziału i rysunku elewacji.  
2) w przypadku podjęcia w/w działań obowiązuje procedura opisana w części ogólnej ustaleń.



**Przedsiębiorstwo "INWESTBUD" Sp. z o.o.,  
58-306 Walbrzych, ul. Jaworowa 15a**

Projektant spec. architektoniczna:	mgr inż. arch. Krzysztof M. Josiak NBGF.V-7342/3/94/98	Data: 24.06.2024r.
Projektant spec. budowlana:	mgr inż. Magdalena Budka 65/005/07	Stadium: PT
Zadanie:	Remont sieni przejazdowej w budynku Prokuratury Regionalnej przy ul. Piłsudskiego 76/78 we Wrocławiu.	Skala: 1:500
Inwestor:	Prokuratura Regionalna we Wrocławiu ul. Piłsudskiego 76/78, 50-020 Wrocław	Nr rys.: 1
Tytuł rys.:	PLAN SYTUACYJNY	
Zastrzeżenie: Wszelkie prawa zastrzeżone. Wszelkie prawa autorskie, rysunek niniejszy nie może być w całości lub w części przekazywany, kopiowany, rozpowszechniany, bez pisemnej zgody firmy projektowej.		

## MAPA ZASADNICZA

1. Mapa sporządzona w ZGKiKM we Wrocławiu

Klauzula urzędowa w załączonym pliku xml

2. Poziom odniesienia "PL-EITRF-2000"
3. Układ współrzędnych "PL-2000 sfera 6"
4. Układ wysokości "PL-EVRF2007-NH"

Przygotował(a):

Lucyna Woźniak

ZGKiKM.TM.6642.2197.2024

WROCŁAW 14-06-2024

## WROCŁAW

Obręb: 0001 - Stare Miasto

Nr sekcji: 6.148.12.08.4.1, 6.148.12.08.4.3

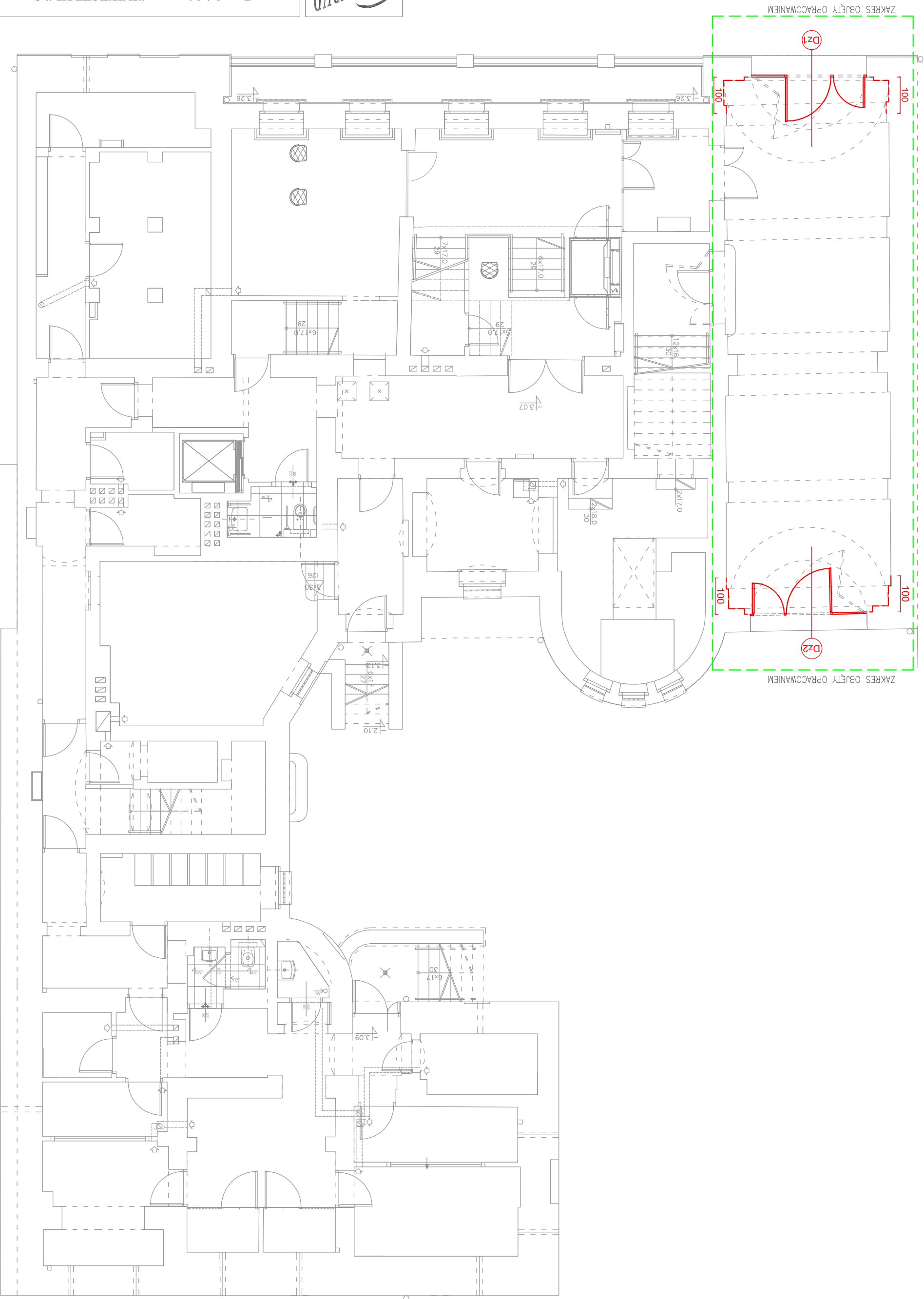
**Skala: 1:500**


Nie wyklucza się istnienia w terenie innych nie wykazanych na mapie urządzeń podziemnych, które nie były zgłoszone do inwentaryzacji lub o których brak jest informacji w instytucjach branżowych.



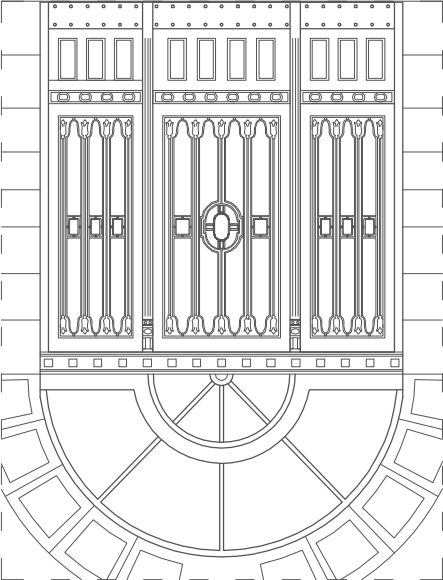
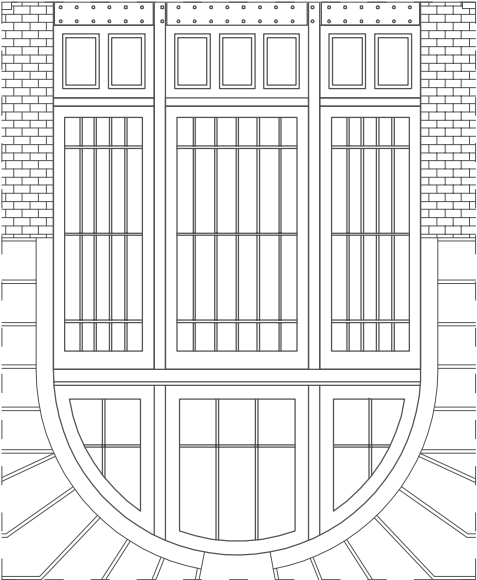
W zakresie: konserwacja drzwi stalowych, konserwacja cokołu, pozioma izolacja przeciwwilgociowa ściany (przepona) w strefie wejść, uzupełnienie fug w nawierzchni z kostki granitowej.

**Uwaga!** Całość sieni oczyścić z kurzu, pyłu i brudu.



		<p><b>Przedsiębiorstwo "INWESTBUD" Sp. z o.o.,</b>  <b>58-306 Walbrzych, ul. Jaworowa 15a</b></p>	
---	--	---	--

ZESTAWIENIE ŚLUSARKI ZEWNĘTRZNEJ

WYMIARY W ŚWIEITL OŚCIEŻNICY [ cm ]	UWAGI
Dz1	 <p>302 x 305+173</p>
Dz2	 <p>317 x 320+163</p>
Drzwi istniejące stalowe, do konserwacji wg założeń określonych w opisie technicznym. Malowanie wg wzornika kolorów: RAL 7022.	



Przedsiębiorstwo "INWESTBUD" Sp. z o.o.,  
58-306 Walbrzych, ul. Jaworowa 15a

Projektant spec. architektoniczna: mgr inż. arch. Krzysztof M. Jasiek	Projektant spec. budowlana: mgr inż. Magdalena Budka	65/DOŚ/07		
Zadanie: Remont sieni przejazdowej w budynku Prokuratury Regionalnej przy ul. Piłsudskiego 76/78 we Wrocławiu.				
Inwestor: Prokuratura Regionalna we Wrocławiu ul. Piłsudskiego 76/78, 50-020 Wrocław				
Tytuł rys.: ZESTAWIENIE ŚLUSARKI ZEWNĘTRZNEJ				
Nr rys.: 3				Skala: 1:100
Stadium: PT				Data: 24.06.2024r.

Zostrego się wszelkie prawa wynikające z ustawy o prawie autorskim. Rysunek niniejszy nie może być w całości lub w części przenoszony, uzupełniony lub odstępiony komuników, bez pisemnej zgody firmy projektowej.





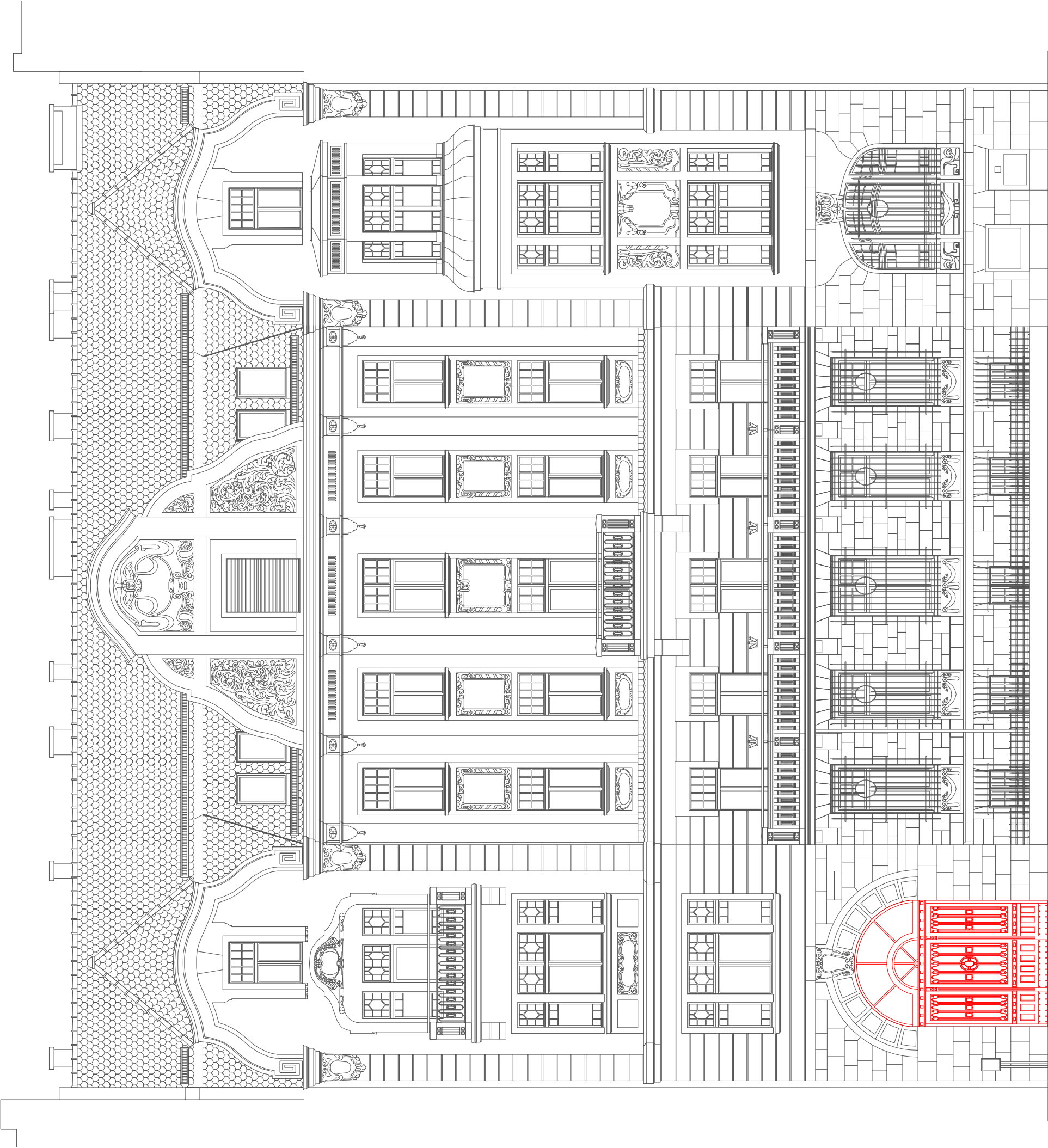
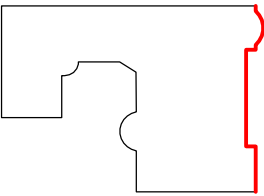
Przedsiębiorstwo "INWESTBUD" Sp. z o.o.,  
58-306 Walbrzych, ul. Jaworowa 15a

Projektant spec. architektoniczna:	mgr inż. arch. Krzysztof M. Jasiak	MBP.V-7342/3/94/98	
Projektant spec. budowlana:	mgr inż. Magdalena Budka	65/DOŚ/07	
Zadanie:	Remont śieni przejazdowej w budynku Prokuratury Regionalnej przy ul. Piłsudskiego 76 / 78 we Wrocławiu.		
Inwestor:	Prokuratura Regionalna we Wrocławiu ul. Piłsudskiego 76/78, 50-020 Wrocław		
Tytuł rys.:	ELEWACJA POŁUDNIOWA		

Zostrego się wszelkie prawa wynikające z Listwy o prawie autorskim, rysunek niniejszy nie może być w całości lub w części przyswojony, uzupełniony lub odstępiony komunikulek, bez pisemnej zgody firmy projektowej.

Data:	24.06.2024r.
Stadium: PT	
Skala:	1:100
Nr rys.:	4

Uwaga!  
1. Brama wjazdowa przewidziana do renowacji.  
Szczegóły w części opisowej.





Przedsiębiorstwo "INWESTBUD" Sp. z o.o.,  
58-306 Walbrzych, ul. Jaworowa 15a

Projektant spec. architektoniczna:	mgr inż. arch. Krzysztof M. Jasiak	NBP.V-7342/3/94/98	
Projektant spec. budowlana:	mgr inż. Magdalena Budka	65/D05/07	
Zadanie:	Remont śieni przejazdowej w budynku Prokuratury Regionalnej przy ul. Piłsudskiego 76 / 78 we Wrocławiu.		
Inwestor:	Prokuratura Regionalna we Wrocławiu ul. Piłsudskiego 76/78, 50-020 Wrocław		
Tytuł rys.:	ELEWACJA PÓŁNOCNA		

Zastrzega się wszelkie prawa wynikające z Ustawy o prawie autorskim. Rysunek niniejszy nie może być w całości lub w części przesyłany, uzupełniany lub odstępny komunikat, bez pisemnej zgody firmy projektowej.

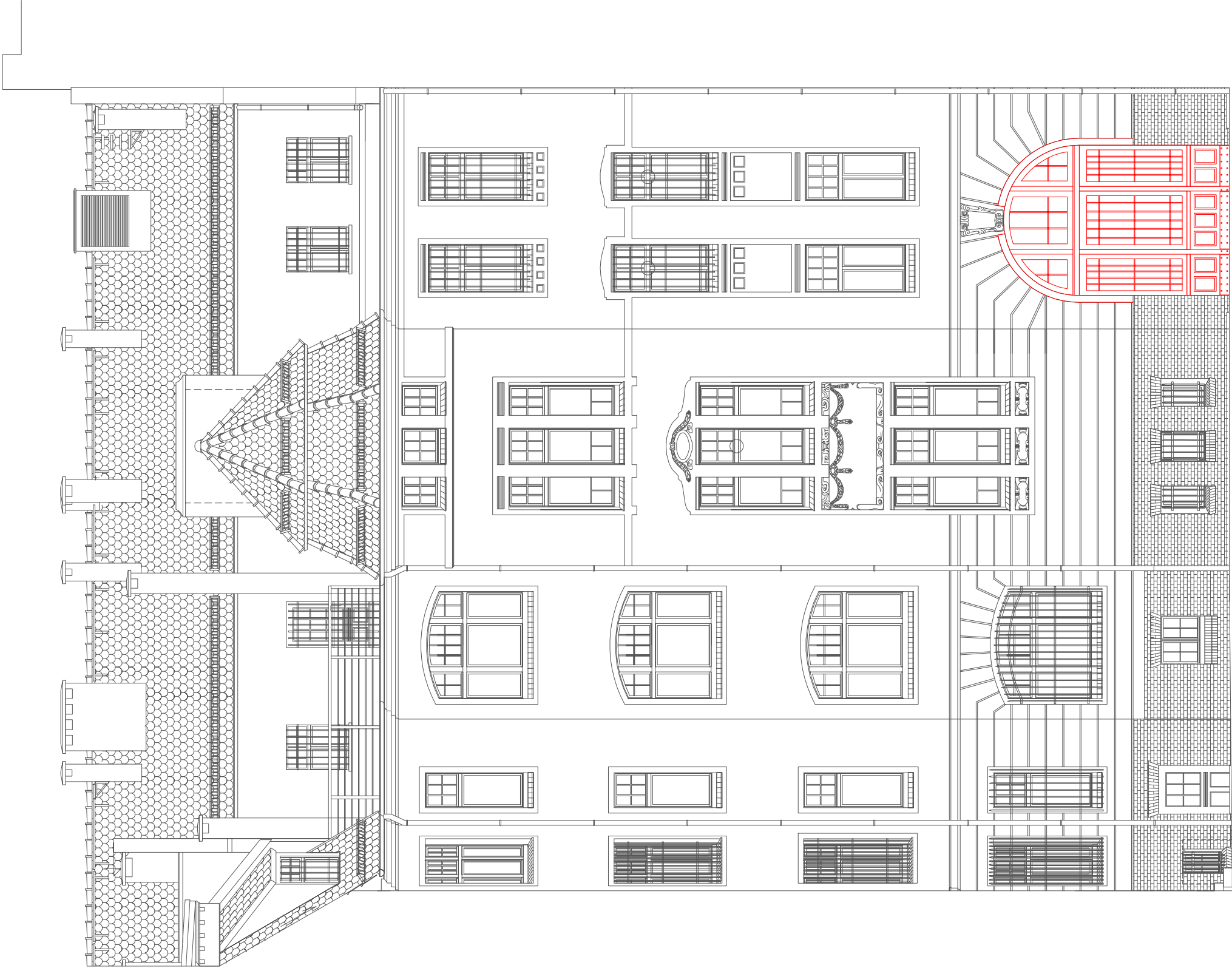
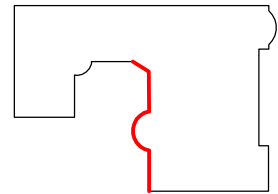
Data:  
24.06.2024r.

Stadium:  
PT

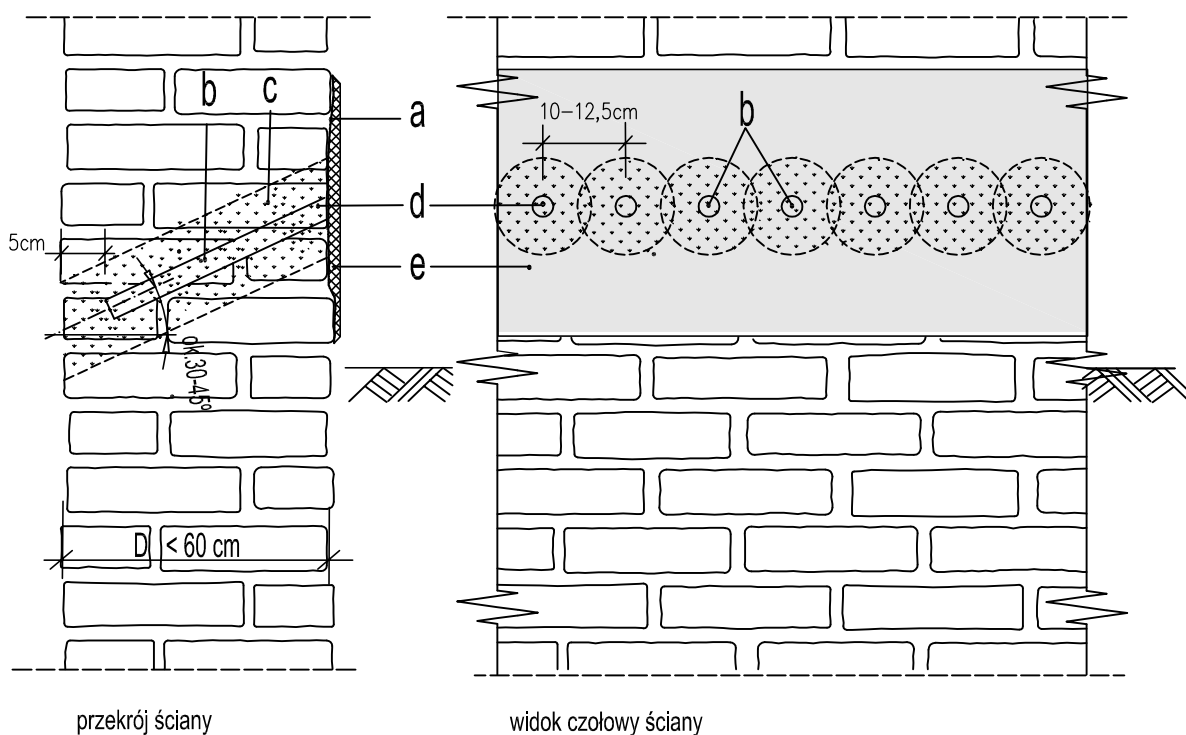
Skala:  
1:100

Nr rys.:  
5

Uwaga!  
1. Brama wjazdowa przewidziana do  
renowacji.  
Szczegóły w części opisowej.







- a. pas w strefie iniekcji: gruntowanie + szlam  
b. otwory o średnicy 20-30 mm wywiercone w odstępach co 10-12,5 cm  
c. przepona  
d. zamknięcie otworów - zaczyn iniekcyjny  
e. wyrównanie podłoża zaprawą cementową



**Przedsiębiorstwo "INWESTBUD" Sp. z o.o.,  
58-306 Wałbrzych, ul. Jaworowa 15a**

Projektant spec. architektoniczna:	mgr inż. arch. Krzysztof M. Jasiak	NBGP.V-7342/3/94/98	Data: 24.06.2024r.
Projektant spec. budowlana:	mgr inż. Magdalena Budka	65/DOŚ/07	PT Stadium:
Zadanie:	Remont sieni przejazdowej w budynku Prokuratury Regionalnej przy ul. Piłsudskiego 76 we Wrocławiu.		Skala: —
Inwestor:	Prokuratura Regionalna we Wrocławiu ul. Piłsudskiego 76/78, 50-020 Wrocław		Nr rys.: 6
Tytuł rys.:	WTÓRNA HYDROIZOLACJA POZIOMA W MURZE — INIEKCJA GRAWITACYJNA		

Zastrzega się wszelkie prawa wynikające z Ustawy o prawie autorskim. Rysunek niniejszy nie może być w całości lub w części przerysowany, uzupełniony lub odstąpiony komukolwiek, bez pisemnej zgody firmy projektowej